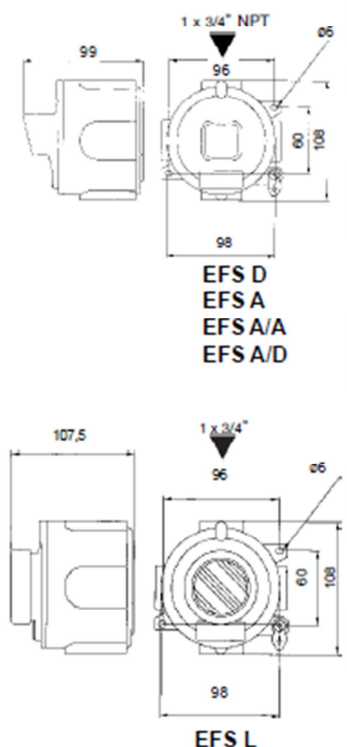
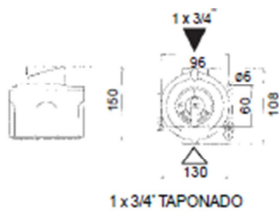


BOTONERAS ALUMINIO Exd

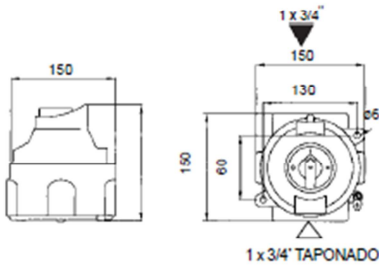


EFS		[Zona 1, 2, 21, y 22]	
Categoría ATEX 94/9/CE	II 2 G - Ex d IIC T6 Gb II 2 D - Ex t IIIC T85°C Db		
Grado protección	IP 67 según EN 60529		
Certificado CE examen tipo ¹⁾	LOM 03 ATEX 2034		
Tamb. de uso	-20°C a + 55°C		
Bloques contacto	660V/6A		
Lámpara señal	230V/3W		
Bornes de conexión	2x2,5mm ² / Resto según aparato montado		
Entrada de cables	1 x 3/4" NPT ¹⁾ en la parte superior		
Material aleación aluminio acabado natural.			
Tipo	Descripción componentes	Código	Kg
Estaciones de maniobra			
EFS A	1 x pulsador 1 NA + 1 NC letrero en blanco	NOR 000 114 110 511	0,75
EFS A/A	2 x pulsadores 1 NA + 1 NC letrero en «I - 0» (I-NA) (0-NC)	NOR 000 114 110 553	0,85
EFS D	1 x pulsador seta retenido, 1 NA + 1 NC letrero en «0»	NOR 000 114 110 587	0,80
EFS A/D	1 x pulsador 1 NA 1 x pulsador seta retenido 1NC letrero en «I - 0»	NOR 000 114 110 540	0,85
EFS L	1 x pulsador alarma, 1 NA + 1 NC con cristal	NOR 000 114 110 595	0,85
EFS A/A/A	3 x pulsadores, 1 NA + 1 NC letrero en «I-0-II»	NOR 000 114 110 747	1,50
EFS A/A/V	2 x pulsadores, 1 NA + 1 NC, letrero en «I-0» 1 x lámpara señal verde	NOR 000 114 110 748	1,50
EFS 72	Para amperímetro de 72 x72 Aparato de medida no incluido	NOR 000 114 110 740	1.20






Ac
ve



EFSI
EFSH
EFSJ
EFS P



EFS P40
EFS 251
EFS 252
EFS 253
EFS 254
EFS 325

EFS		[Zona 1, 2, 21, y 22]	
Categoría ATEX 94/9/CE	Ⓜ II 2 G - Ex d IIC T6 Gb Ⓜ II 2 D - Ex t IIIC T85°C Db		
Grado protección	IP 67 según EN 60529		
Certificado CE examen tipo ¹⁾	LOM 03 ATEX 2034		
Tamb. de uso	-20°C a + 55°C		
Tensión nominal	hasta 660V/415V con Int. Automático (EFS250)		
MCB's	ABB SK máx. 4 polos		
Bornes de conexión	2x2,5mm ² / Resto según aparato montado		
Entrada de cables	2 x 3/4" NPT ¹⁾ una taponada		
Material aleación aluminio acabado natural.			
Tipo	Descripción componentes	In	Código
Interruptores de mando			
EFSI	0-1 	25A	NOR 000 003 110 945
EFSH	1-2 	25A	NOR 000 003 110 937
EFSJ	1-0-2 	25A	NOR 000 003 110 953
EFS P	0-1 	25A	NOR 000 003 110 995
EFS P40	0-1 	40A	NOR 000 114 110 738
EFS 250S	Para Interruptor automático: ABB Serie 52 indicar aparato	hasta 60A	NOR 000 114 110 744
MCB's ⁽⁶⁾	Interruptor automático no incluido		b/d
Guardamotores			
EFS 325	Para Guardamotores MS132 Guardamotor no incluido	hasta 25A	NOR 000 114 110 743